



Financiamento Estruturado e Corporativo

O mais antigo Banco de desenvolvimento regional multilateral...

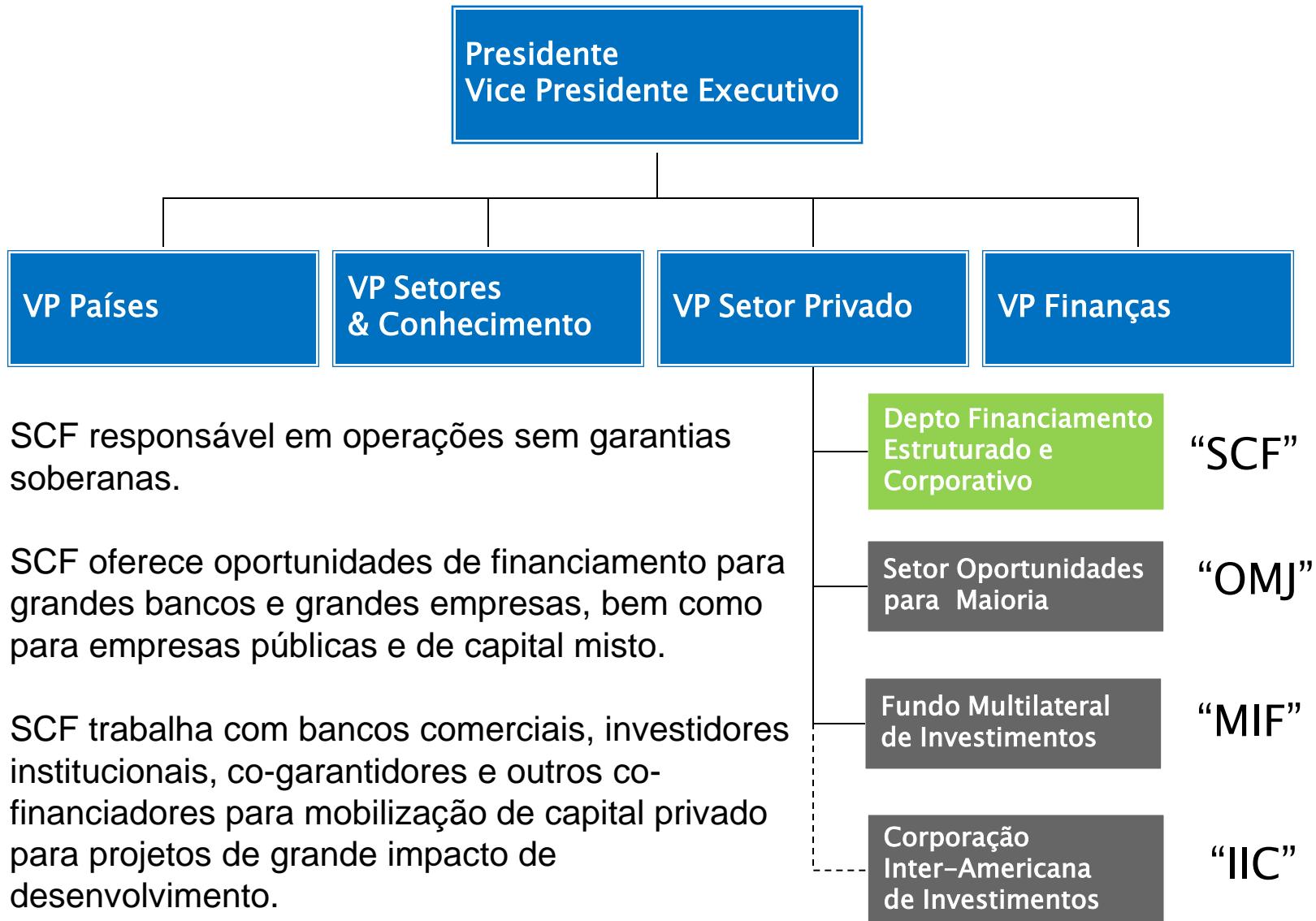
- Estabelecido em 1959, maior fonte de financiamento para o desenvolvimento na América Latina e Caribe.
- IDB apóia iniciativas aos países da América Latina e Caribe para o desenvolvimento econômico e redução da pobreza e da desigualdade.
- 48 países membros, incluindo 26 membros mutuários da América Latina e Caribe.
- Junho 2010, o Capital ordinário do Banco aumentou em US\$70 bilhões passando para mais de US\$170 bilhões (“GCI9”).



Sumário

- AAA/Aaa conforme agências de risco S&P e Moody's.
- Total de ativos (empréstimos e garantias): US\$ 66 bilhões
 - US\$ 62 bilhões - empréstimos com garantias soberanas
 - US\$ 4 bilhões - empréstimos sem garantias soberanas (setor privado)
- 2011: US\$10,4 bilhões em aprovações

Estrutura Organizacional do BID



Produtos

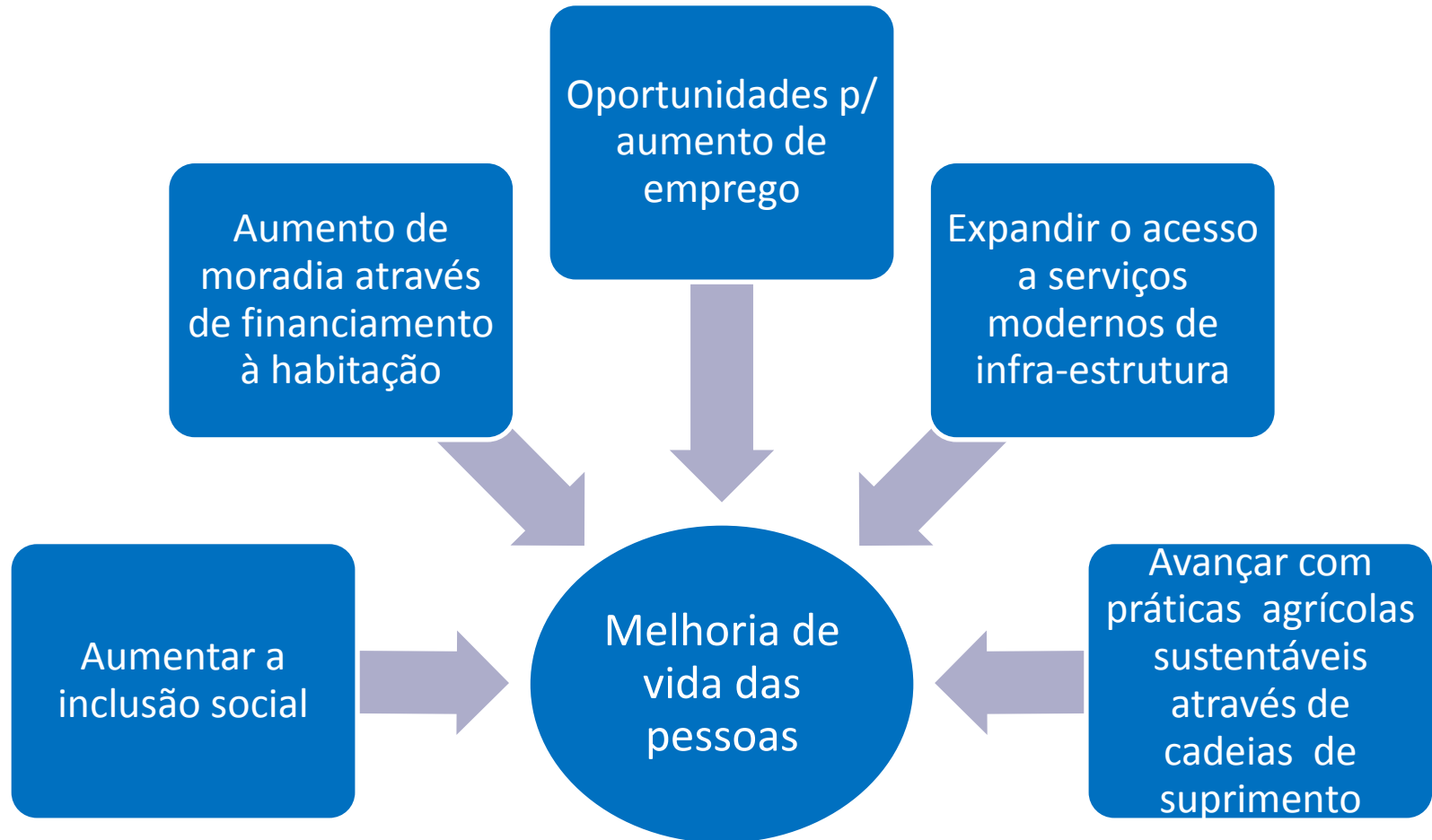
- Empréstimos – Sênior e Subordinado
- Garantias parciais de crédito – cobertura de até 50% do total da dívida para emissões corporativas, securitizações e divisão de riscos (“*risk sharing*”)
- Garantias de até 100% para operações de comércio internacional entre bancos emissores e confirmadores dentro do Programa de Facilitação do Financiamento de Comércio Exterior (“TFFP”)

Clientes

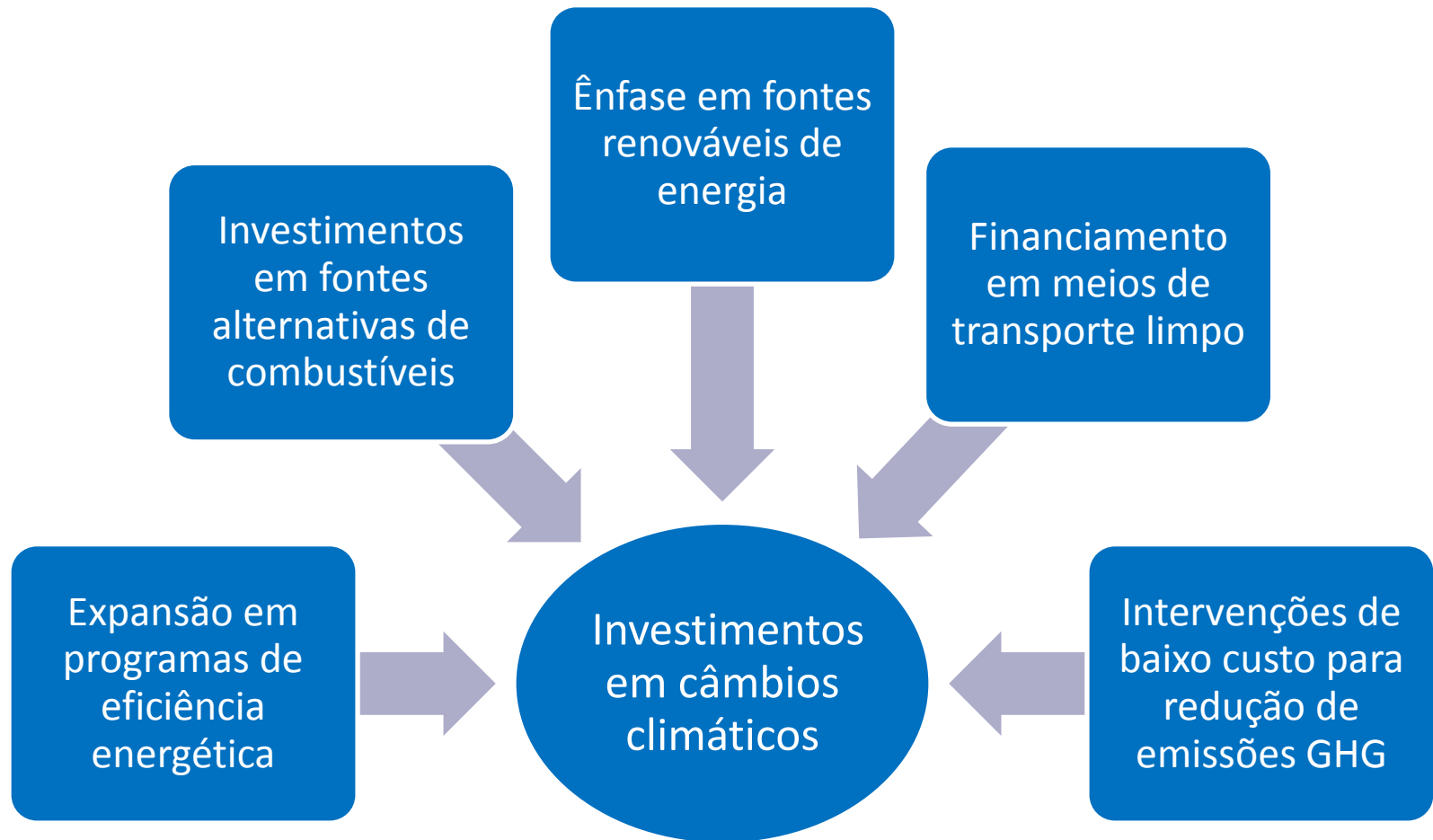
- Entidades de controle privado em todos os setores
- Operadoras de serviços de utilidades e infra-estrutura
- Instituições financeiras
- Empresas públicas sem garantias soberana
- Empresas com receitas anuais superiores a US\$100 mil.



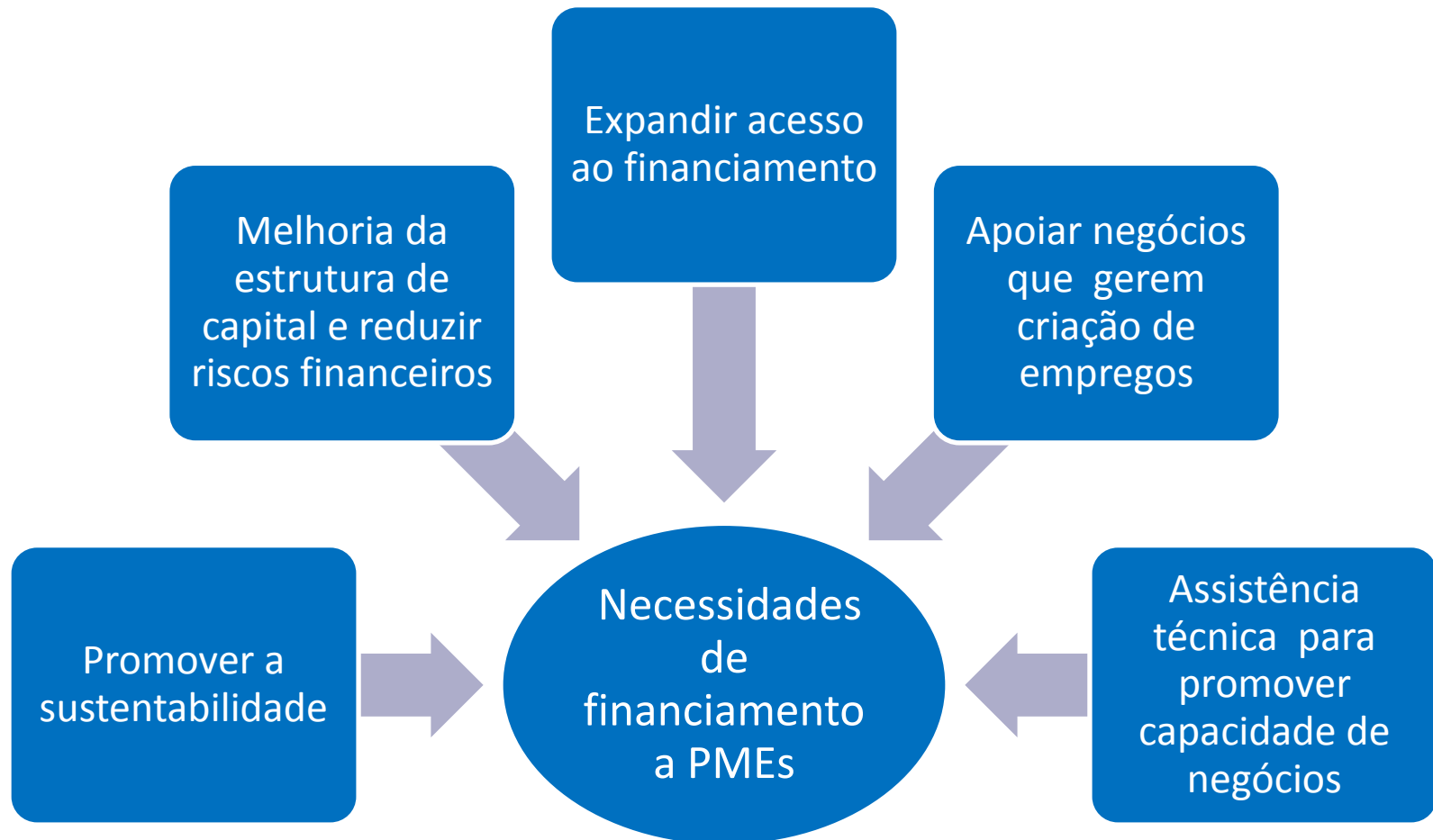
Da Estratégia para Projetos: 5 elementos chaves p/ impactar a vida das pessoas



Da Estratégia para Projetos: 5 elementos chaves p/ impactar câmbios climáticos



Da Estratégia para Projetos: 5 elementos chaves p/ ajudar PME



Prioridades temáticas por Divisão

Alinhamento da visão com as prioridades do GCI9

Temas Prioritários

Investimentos transformacionais

- Investimentos em eficiência energética industriais
- Reciclagem
- Logística
- Cimento sustentável
- Alternativas de combustíveis limpos

Segurança alimentar

- Agronegócios integrados
- Insumos agrícolas
- Produtividade do pequeno produtor

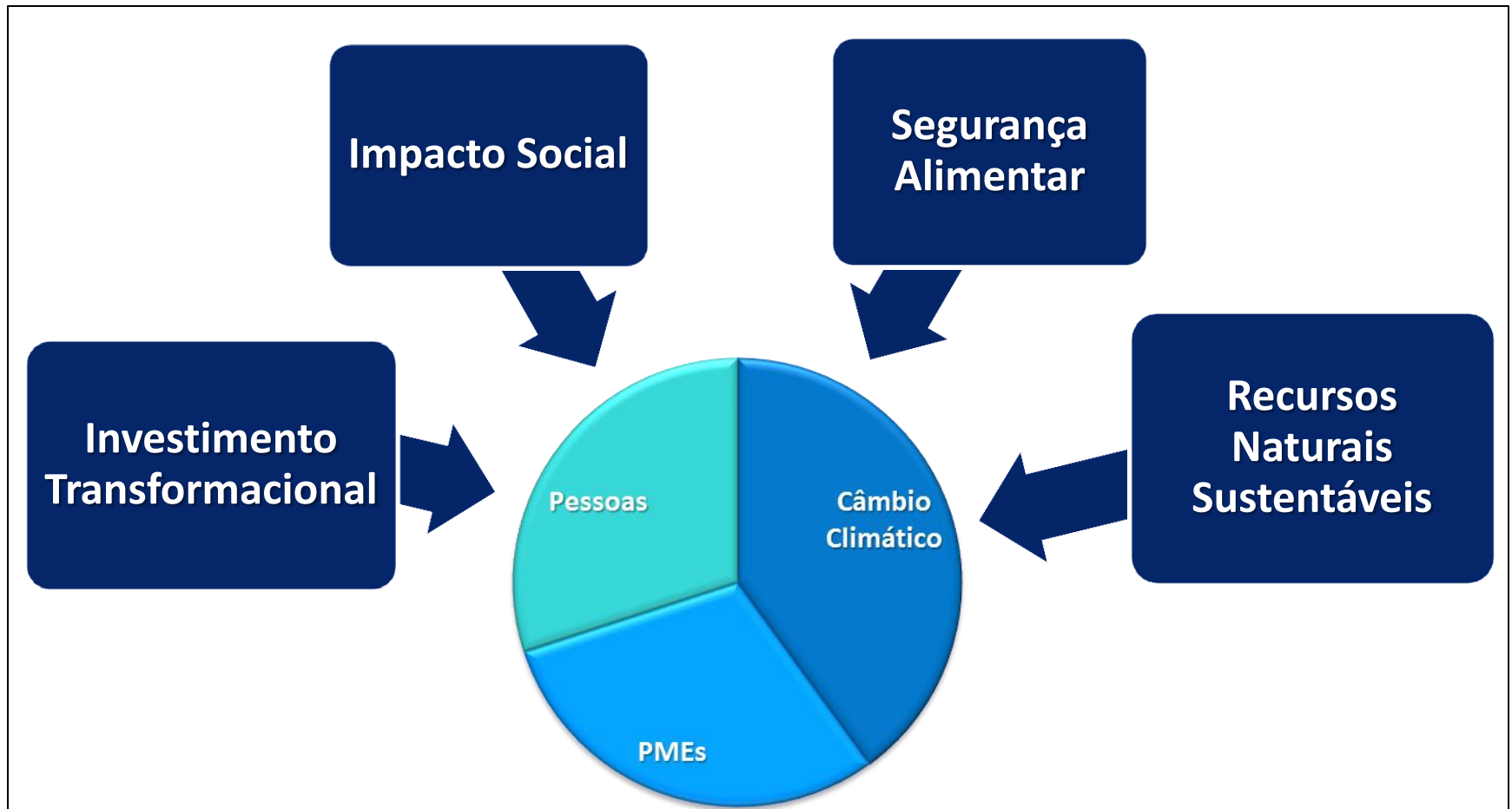
Recursos naturais sustentáveis

- Mineração e produtos florestais sustentáveis
- Turismo sustentável
- Geração de empregos através de competitividade industrial

Impacto social

- Saúde / Educação
- Cadeias de suprimento
- Incentivo a programas de Responsabilidade Social Corporativo (“CSR”) e Criação de Valor Compartilhado (“CSV”)

Meta de 5 anos



Temas Prioritários

Energia

- Ênfase em geração de energia renováveis (eólica, solar, geotérmica)
- Apoio a serviços de melhoria em transmissão e distribuição de energia
- Foco em áreas de baixo acesso a eletricidade

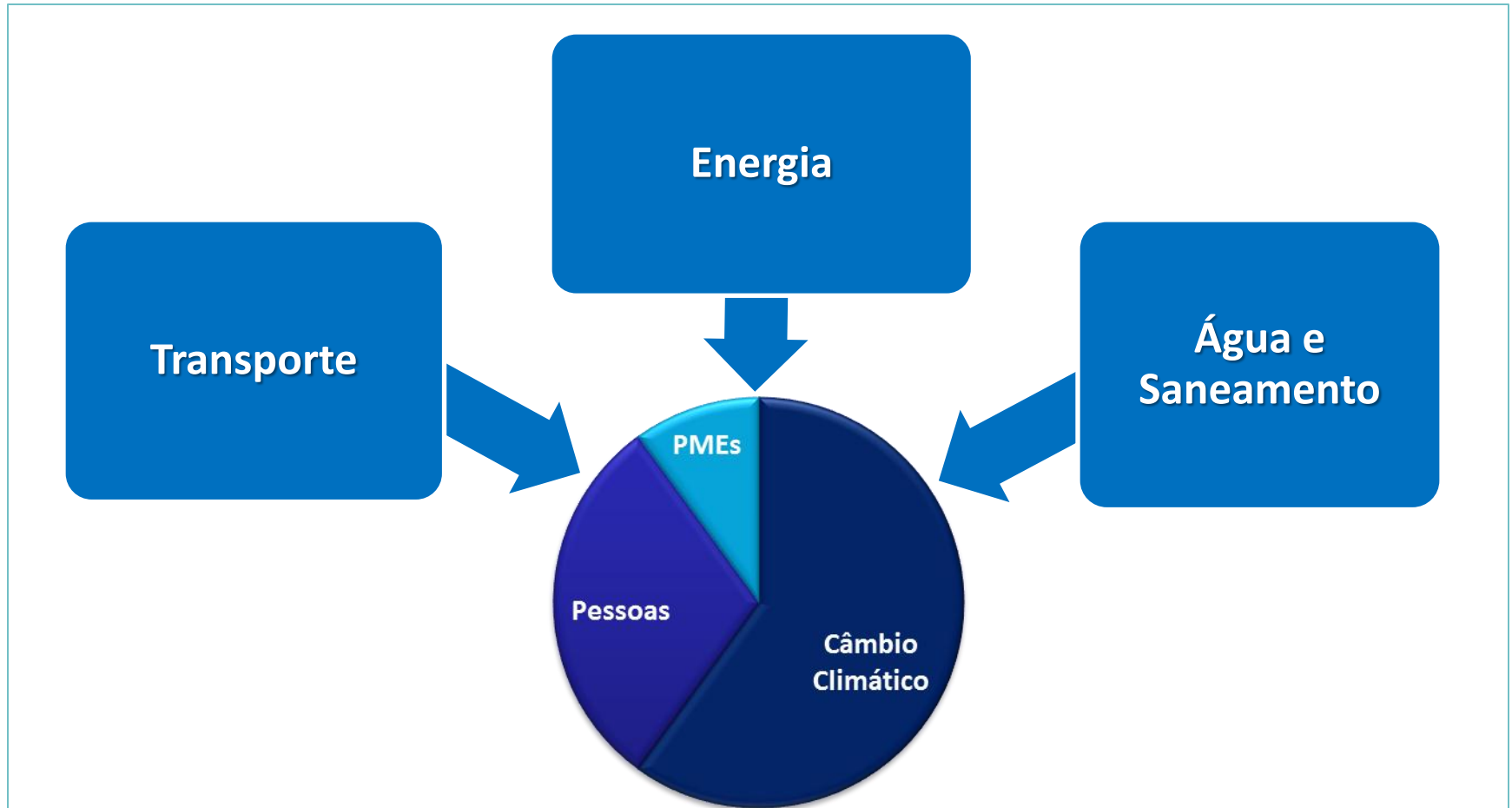
Transporte

- Estradas
- Aeroportos
- Portos
- Aumento da capacidade e acesso
- Padrões internacionais de segurança

Água e Saneamento

- Distribuição de água
- Tratamento de água e esgoto
- Eficiência energética

Meta de 5 anos



Temas Prioritários

Financiamento à Inclusão Social

- Expansão de crédito em áreas deficientes
- PMEs
- Habitação
- Microfinanças
- Desenvolvimento dos mercados de capitais locais

Meio ambiente

- Redução do *footprint* ambiental das instituições financeiras
- Mitigação câmbio climático com geração de retorno financeiro

Promovendo o comércio e a integração

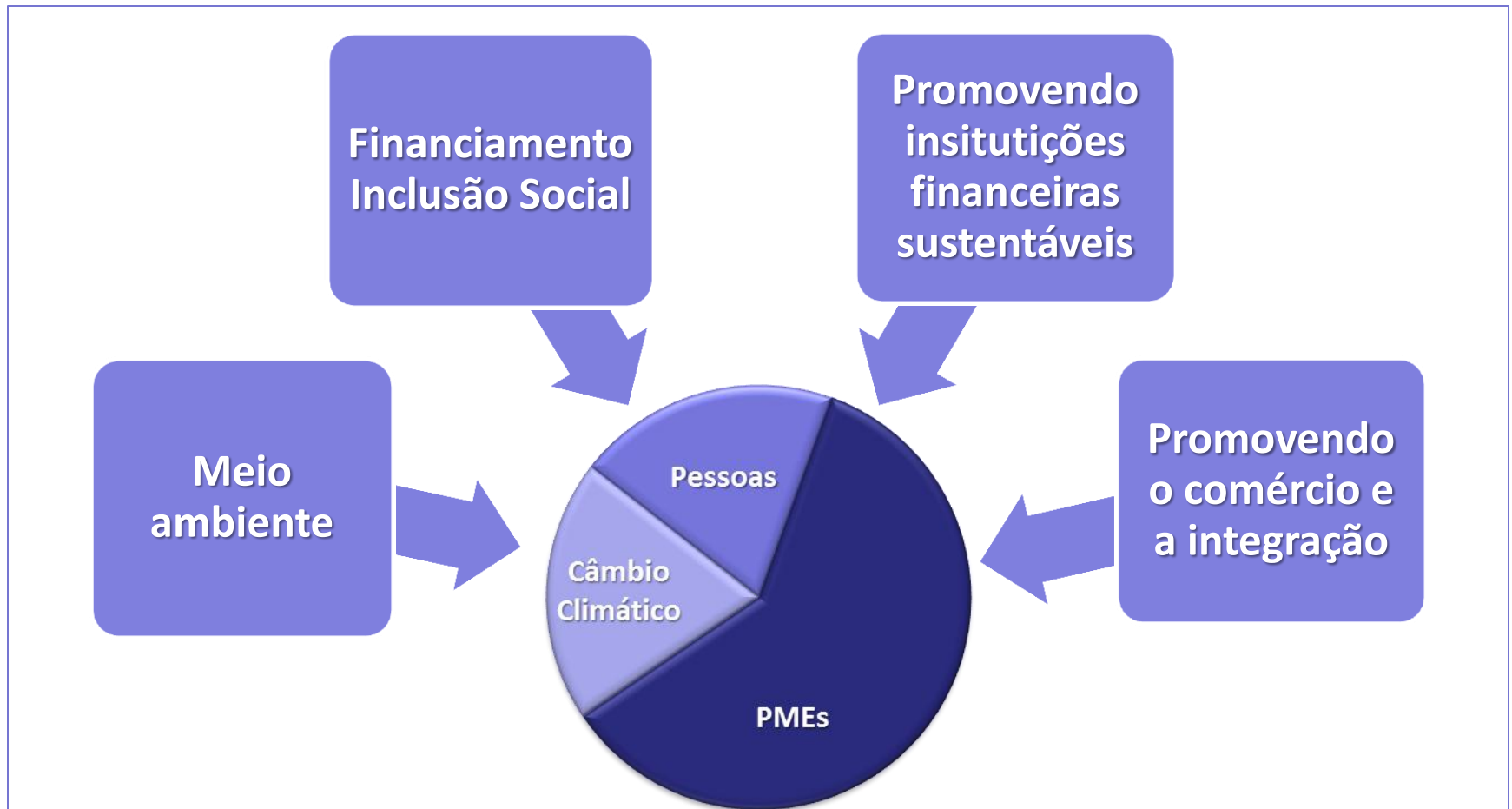
- Transparência
- Empréstimos, garantias e treinamento p/ mitigação de riscos e aumento liquidez
- Expansão de financiamento de comércio p/ PMEs

Promovendo instituições financeiras sustentáveis

Assistência técnica/financeira de projetos CSR :

- prédios verdes
- educação financeira
- governança corporativa
- Fundos p/ infraestrutura

Meta de 5 anos



- **Produtos Financeiros:**

- ✓ Empréstimos sindicalizados A e B
 - ❖ Empréstimo A - financiamento direto do BID
 - ❖ Empréstimo B - co-financiamento de bancos comerciais internacionais
 - ❖ BID atua como Mutuante de Registro (“*Lender of Record*”)
- ✓ Garantias parciais de risco creditício (todos os riscos – até 50%)
- ✓ Garantias contra riscos políticos
 - ❖ transferência e convertibilidade
 - ❖ frustração de contrato

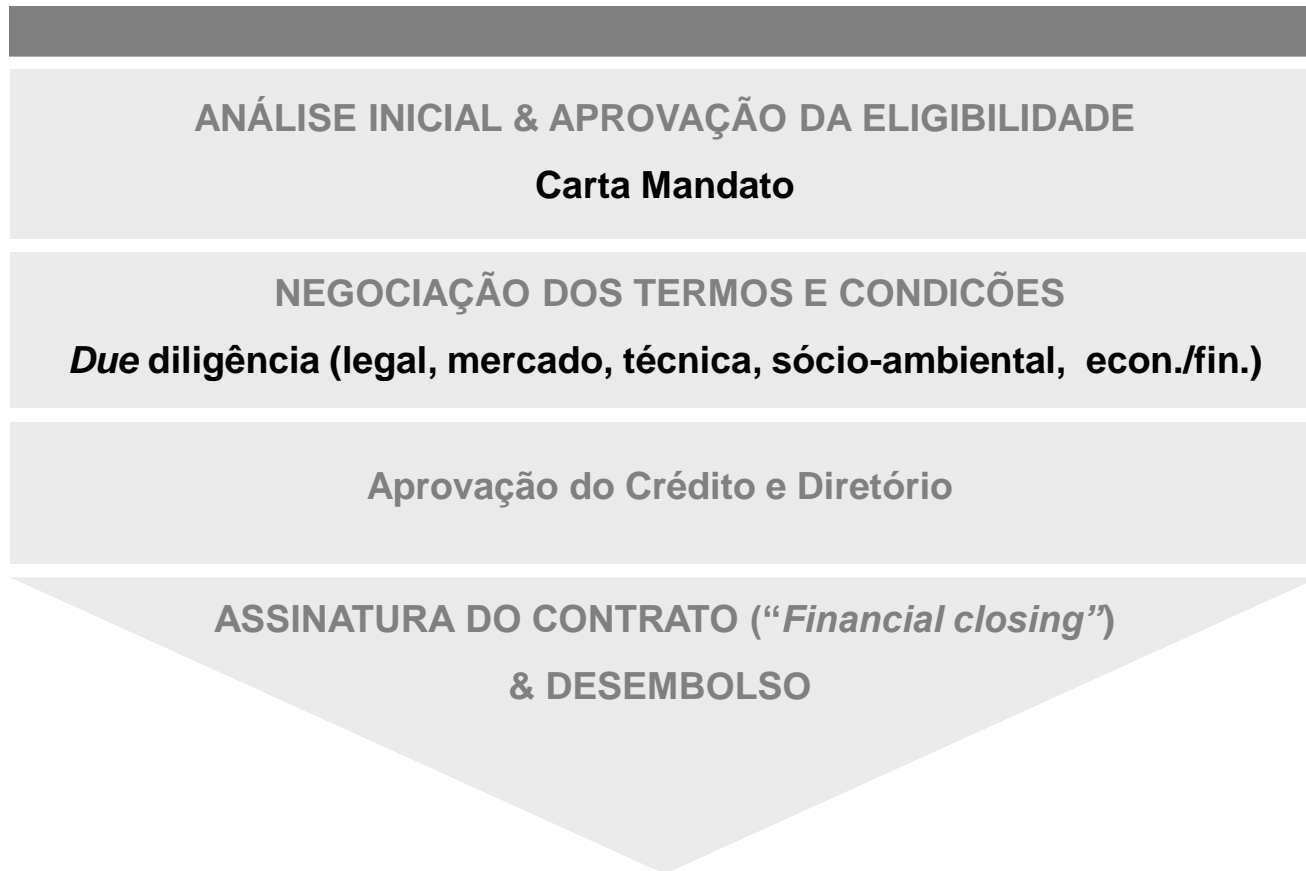
- **Parâmetros de Financiamento:**

- ✓ Financiamento de até 50% em expansões e refinanciamentos
- ✓ Limites para projetos de US\$200 ou US\$400 milhões/como exceção
- ✓ Prazos de até 20 anos (média de 10~15 anos)
- ✓ Política de preços com base no mercado
- ✓ Flexibilidade no uso dos recursos
 - ❖ novos investimentos, manutenção e ampliação
 - ❖ refinanciamento de dívida
 - ❖ exceto fusões e aquisições
- ✓ Empréstimo em moeda local (sujeito à disponibilidade de “*swap*”)

Vantagens do financiamento BID

- ✓ Volume e mobilização de recursos: BID + bancos comerciais
- ✓ Prazo: mais longo do que o praticado pelo mercado
 - ❖ empréstimo A: 2~3 anos mais longo que o empréstimo B
- ✓ Amortização: flexível
- ✓ Preço de mercado (“*price taker*”)
 - ❖ Preço do emp. A = Preço do emp. B + [0.125%] por ano adicional
- ✓ Isenção de “*withholding tax*” (no caso do Brasil ~ 17.6%)
- ✓ Implementação do projeto segundo padrões internacionais de sustentabilidade
- ✓ Serviços de consultoria técnicas através de linhas de cooperações técnicas não reembolsáveis (“*grants*”) para temas prioritários como por exemplo eficiência energética.

Processo de aprovação BID



Informações necessárias para elegibilidade

INFORMAÇÕES DA COMPANHIA
(Composição acionária, controle, governança, gestão)

ESTRUTURA FINANCEIRA
(Montante, prazo, alavancagem, modelo financeiro pró-forma)

PROPÓSITO DO EMPRÉSTIMO
(Descrição e cronograma do uso dos recursos, contratos (EPC, O&M))

INFORMAÇÕES FINANCEIRAS
(2 últimos relatórios anuais financeiros auditados e relatórios trimestrais)

INFORMAÇÕES SOBRE O MERCADO
(Mercado interno, exportação, competidores, vantagem competitiva)

INFORMAÇÕES SÓCIO-AMBIENTAIS

Edson Mori

Sr. Investment Officer, Divisão de Indústrias e Serviços

Departamento de Financiamento Estruturado e Corporativo (SCF)

Banco Inter-Americano de Desenvolvimento

1300 New York Avenue, N.W.

Washington, DC 20577 – USA

www.iadb.org/scf

Tel: +1-202-623-3895

Fax: +1-202-623-3885

Email: edsonm@iadb.org